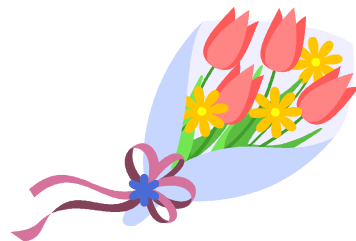




平成28年度末人事異動による教職員の紹介

- <退職> ・前□ 早□合 教諭
・宮□ 千□子 図書館管理補助員
- <退任> ・村□ 和□ 産休補助教員
- <転出> ・竹□ 理□子 教諭 [桐生市立新里東小学校へ]
・小□ 紀□ 介助員 [桐生市立清流中学校へ]
・丸□ 美□ スクールカウンセラー

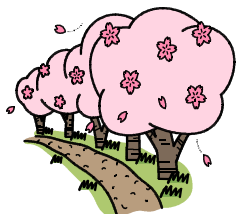


- <転入> ・横□ 千□美 (よこ□ ちみ) 教諭 [みどり市立大間々北小学校から]
・八□ 暁□ (や□□ あき□□) 教諭 [太田市立葦川西小学校から]
・黒□ 初□ (くろ□□ はつ□) スクールカウンセラー
- <再任> ・井□ 理□ (い□□ り□) 介助員
- <新任> ・福□ 麻□ (ふ□□ あさ□) 図書館管理補助員



平成29年度 教職員の紹介

- | | | | | |
|--------------------------|------------------|--|------------|-------|
| ◇校長 | 小山 慎 | ◇教育活動支援員 | 山□ か□江 | |
| ◇教頭 | 藤□ 保 | ◇教育活動支援員 | 小□ 弘□ | |
| ◇教務主任
理科専科 | } 見□ 悟
(4~6年) | ◇教育相談員 | 田□ 好□ | |
| ◇音楽科専科
家庭科専科
社会科専科 | | } 横□ 千□美
(1~6年)
(5・6年)
(3・4・6年) | ◇介助員 | 井□ 理□ |
| ◇養護教諭 | 小□ 知□ | | ◇図書館管理補助員 | 福□ 麻□ |
| ◇事務主事 | 多□谷 □緒 | | ◇給食作業補助員 | 池□ 康□ |
| ◆算数科専科 (5年) | 星□ 晋□
[菱小職員] | ◇学校用務員 | 橋□ 正□ | |
| ◇産休・育休職員 | 川□ 理□子 | ◇学校用務員 | 牧□ 弘□ | |
| ◇学級担任 | | ◇スクールカウンセラー | 黒□ 初□ | |
| | | ◆ALT | テ□モ□ー・□ー□ー | |
| | | ◆英語指導員 | ジ□ン・□ン□ン | |



学年・学級	担任	学年・学級所属教職員
1年1組	担任 植□ 尚□	田□ 好□
2年1組	担任 赤□ 裕□	井□ 理□
3年1組	担任 小□ 貴□	山□ か□江
4年1組	担任 星□ 智□美	小□ 弘□ 多□谷 □緒
5年1組	担任 八□ 暁□	見□ 悟 横□ 千□美
6年1組	担任 西□ 栄	小□ 知□ 佐□ 詩□
つくし学級	担任 佐□ 詩□	井□ 理恵

北小と菱小が連携した「一部教科担当制」を継続

今年度も、学力向上のための特配教員（学級数によって決まる定数教員以外の特別加配教員）の配置が実現しましたので、「一部教科担当制」を継続することにより、さらなる学力向上に努めていきたいと考えています。

なお、今年度の「一部教科担当制」の具体的な内容は以下のとおりです。

- ◎ 理科専科は、北小4～6年の理科と、菱小の4・6年の理科を担当します。
- ◎ 算数科専科は、北小5年の算数科と、菱小5・6年の算数科を担当します。
 - 理科専科と算数科専科は、北小と菱小を行き来して指導をします。
 - 北小2～6年の算数科は、学級担任又は算数科専科が、教育活動支援員と一緒にティームティーチングを行います。
- ◎ 音楽科専科は、北小1～6年の音楽科を担当します。
- ◎ 家庭科専科は、北小5・6年の家庭科を担当します。
- ◎ 社会科専科は、北小3・4・6年の社会科を担当します。

平成29年度 北小学校 児童数

平成29年4月7日現在

学年・学級	担任	男子	女子	合計	備考
1年1組	植□ 尚□	16	11	27	
2年1組	赤□ 裕□	12	12	24	
3年1組	小□ 貴□	20	14	34	
4年1組	星□ 智□美	15	14	29	
5年1組	八□ 暁□	14	16	30	
6年1組	西□ 栄	15	20	35	
つくし学級	佐□ 詩□	3	0	3	2年生 3年生 6年生
全校児童数		95	87	182	

平成29年度 北小学校 地区別児童数

平成28年4月7日現在

区	町名	1年	2年	3年	4年	5年	6年	つくし	合計	小計	
学区内	10	天神町1・2・3丁目	7	6	6	4	5	6	2	36	88
		東久方町1・2・3丁目	7	3	6	5	7	5		33	
		平井町	1	3		2	1	1	1	9	
		西久方町1・2丁目		2	2	1	2	3		10	
	1	横山町	1			1		2		4	22
		本町1・2・3丁目	3		3	5	3	4		18	
	9	宮本町1・2・3・4丁目	1	2	1	2	1	3		10	
	6	仲町1丁目		4	2	3	1	1		11	
	7	東1・2・3丁目	2	3	4	1	4	4		18	
	17	菱町5丁目			5	1	3	1		10	
	小計	22	23	29	25	27	30	3	159		
学区外	7	東5丁目		1					1		
	8	梅田町	4		2	3	3	4	16		
	3	堤町			1				1		
	13	広沢町	1		1				2		
	15	相生町				1			1		
区域外	太田市			1			1		2		
	小計	5	1	5	4	3	5		23		
	合計	27	24	34	29	30	35	3	182		

